

福井鉄道福武線の乗車実績

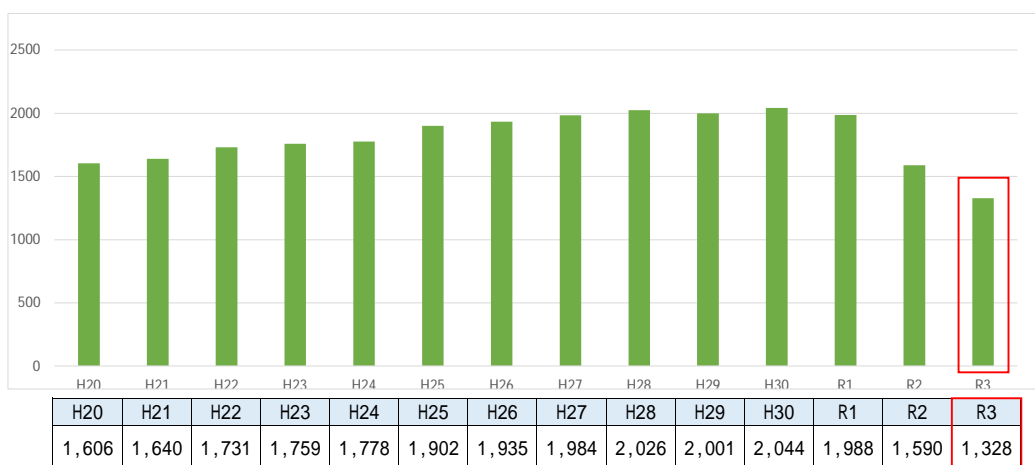
単位:千人

		令和3年4月～12月	令和1年4月～12月	増減	増減率
福武線	定期外	470	692	-222	-32.1%
	定期	861	850	+11	+1.3%
	計	1,331	1,542	-211	-13.7%
福鉄・えち鉄相互乗入		110	121	-11	-9.1%

単位:千人

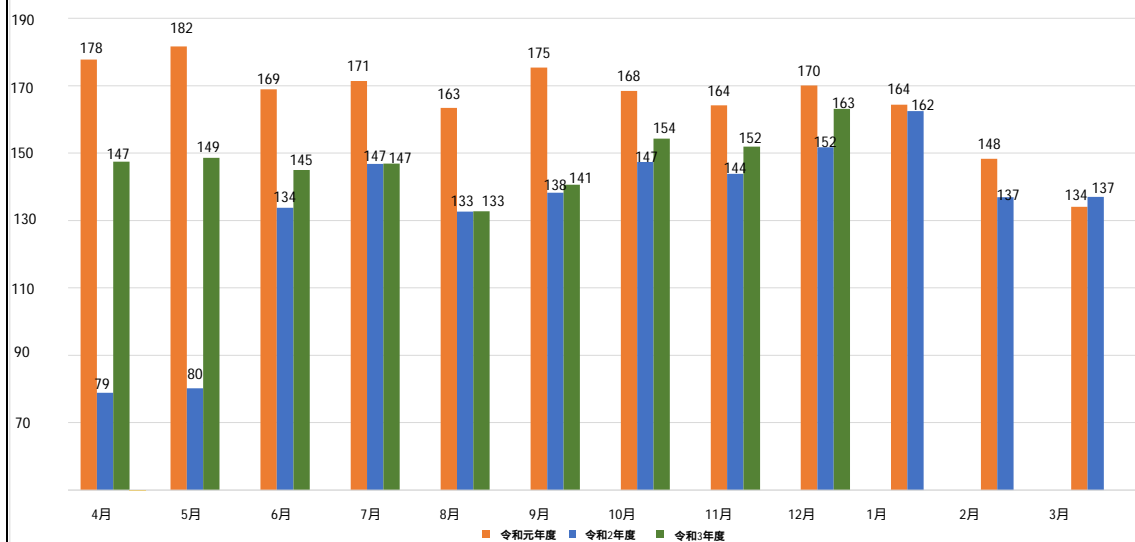
		令和3年4月～12月	令和2年4月～12月	増減	増減率
福武線	定期外	470	420	+50	+11.9%
	定期	861	733	+128	+17.5%
	計	1,331	1,153	+178	+15.4%
福鉄・えち鉄相互乗入		110	84	+26	+31.0%

福井鉄道福武線乗車実績の推移(年度別)【単位:千人】



令和3年度は12月末の数字

福井鉄道福武線の乗車実績比(月別・直近3カ年)【単位:千人】



4月以降乗車人員数は回復傾向にあり、12月はコロナ前(令和元年度)の96%まで回復
新型コロナウイルス感染症拡大(オミクロン株)により、今後の利用回復は不透明

福武線再建スキーム管理部会について

令和3年度 第1回 令和3年5月21日(金) 10:00~11:30

- 1 協議事項 (1) 福井鉄道交通圏地域公共交通網形成計画の進捗状況について
(2) 行政支援事業の進捗状況について
(3) 福井鉄道福武線の経営状況について

2 協議概要

- (1) 福井鉄道交通圏地域公共交通網形成計画の進捗状況について

P & R 駐車場

- ・ R3年4月から家久駅のP & R駐車場の増設(36台)、西鯖江駅へのP & R駐車場の新設(14台)

キャッシュレス化

- ・ R2年度に有人駅窓口にクレジットカード、電子マネー対応可能なシステムを導入
- ・ R3年度に主要駅にキャッシュレス決済が可能な自動券売機の導入・改修

鉄道施設の省エネ化

- ・ 880形(3編成)を改修し、40%以上の使用電力量削減を見込む
R2年度1編成実施済み、R3年度2編成実施予定
- ・ 200形をLRVへ更新するため、R3年度に設計・検討

運賃以外の収入拡大

- ・ 電車のラッピング広告の実施(R3年度は7編成を予定)
- ・ 福井鉄道グッズのふるさと納税返礼品への登録

学校行事や地域活動、イベント等での電車利用促進

- ・ 新型コロナウイルスの感染拡大を受けて、イベント数が激減

利用回復に向けた取り組み

- ・ サイクルトレインの実施(R3年4月10日~5月10日の土・日・祝日)
- ・ 西武福井店で公共交通機関利用割引(100円券)
- ・ プレミア1日フリー乗車券割引キャンペーンの実施

新型コロナウイルス対策

- ・ SNSによる混雑情報の発信
- ・ 770形・880形の窓開放運行、抗ウイルス・抗菌フィルムの貼付予定
- ・ F1000形の換気装置常時稼働運行
- ・ お客様向けアルコール消毒液の設置
- ・ 神明駅~田原町駅間での臨時急行バスの運行(R2)

- ・新型コロナウイルスの影響が続く状況でも安定した運行を維持していくとともに、利用回復を図るため、県と沿線市の協力で緊急支援を実施。

抗ウイルス抗菌加工（車両：全客車実施済み 駅：主要駅実施済み）

負担割合：国 1 / 2 県 1 / 2

運行継続特別支援（運行経費の一部支援 R 2 年度に実施済み）

負担割合：県 1 / 2 市 1 / 2

利用環境整備支援

駅の多言語表記、車両の多言語放送、サイクルトレイン整備：R 2 年度に実施済み

駅の多言語放送、駅の無料Wi-Fi整備、キャッシュレス化：R 3 年度に実施予定

負担割合：国 1 / 3 県 1 / 3 市 1 / 3

（ 2 ） 行政支援事業の進捗状況について

< 令和 2 年度実績 >

設備更新

レール・まくら木等の更新工事、変電所設備新設、車両の改修など

[事業費：453,146 千円]

(内訳：国補助金 163,263 千円、県補助金 289,883 千円)

維持修繕

線路、電路及び車両の維持修繕として、踏切修繕、レールボンド交換、車輪修繕、車両検査・修繕などを実施

[事業費：208,778 千円] (計画額：150,000 千円以上)

沿線 3 市維持修繕費補助金 150,000 千円

その他事業について

- ・地域公共交通緊急支援事業

車両、駅舎の抗菌抗ウイルス加工、車両運転席飛沫防止シート製作等を実施

[事業費：6,554 千円]

(内訳：国補助金 3,777 千円、県補助金 2,777 千円)

- ・地域公共交通運行継続特別支援事業

運行支援を実施

[事業費：68,856 千円]

(内訳：県補助金 34,429 千円、沿線市補助金 34,427 千円)

- ・地域公共交通利用環境整備支援事業

駅の運賃表、時刻表等の多言語表記、車内自動放送装置の多言語化、サイクルトレインへの車両改良を実施

[事業費：9,396 千円]

(内訳：国補助金 3,132 千円、県補助金 3,132 千円、沿線市補助金 3,130 千円、自社 2 千円)

< 令和3年度計画 >

設備更新

レール・まくら木・道床等の更新工事、法面補強工事、車両の改修などを実施

[事業費 : 661,110 千円]

維持修繕

線路、電路及び車両の維持修繕として、情報通信交換器の交換、車輪修繕、車両検査・修繕などを実施

[事業費 : 150,000 千円以上]

(3) 福井鉄道福武線の経営状況について

< 令和2年度福武線運輸実績 > (速報値)

[旅客人数] 1,590,190 人 (前年比 80.0%)

[運輸収入] 283,459 千円 (前年比 79.7%) などを報告

- 1 協議事項 (1) 福井鉄道交通圏地域公共交通網形成計画の進捗状況について
(2) 行政支援事業の進捗状況について
(3) 福井鉄道福武線の経営状況について

2 協議概要

- (1) 福井鉄道交通圏地域公共交通網形成計画の進捗状況について

< 主要施策の令和3年度上半期実績 >

P & R 駐車場

- ・ 15 駅 399 台の P & R 駐車場。月平均利用台数 201 台。

キャッシュレス化

- ・ R3 年 12 月 15 日から主要駅のキャッシュレス決済が可能な自動券売機の稼働
- ・ スマートフォンアプリで企画乗車券購入、支払いはクレジットカードで行うシステムを導入

鉄道施設の省エネ化

- ・ 880 形 (2 編成) の改修を実施
- ・ 200 形を LRV へ更新する計画・設計

運賃以外の収入拡大

- ・ 電車のラッピング広告の実施 (9 編成)
- ・ 福井鉄道グッズのふるさと納税返礼品への登録
- ・ 福鉄グッズ新商品の販売

学校行事や地域活動、イベント等での電車利用促進

- ・ 田原町ミュージアムや田原町駅広場を活用したイベント等の開催数は新型コロナウイルスの影響を受けた R2 年度から回復傾向
- ・ 西鯖江駅付近を会場としたイベント等の開催は新型コロナウイルスの影響で中止
- ・ 北府駅周辺でのイベントでは、第 10 回ふくぶせんフェスタ in 北府駅を開催
利用回復に向けた取組み
- ・ まちなか公共交通お買い物支援事業 (バス・電車の初乗運賃補助)
- ・ 福井鉄道・えちぜん鉄道 × 駅メモキャンペーン
- ・ プレミア 1 日フリー乗車券割引キャンペーンの実施

新型コロナウイルス対策

- ・ SNS による混雑情報の発信
- ・ 770 形・880 形の窓開放運行、抗ウイルス・抗菌フィルムの貼付
- ・ F1000 形の換気装置常時稼働運行
- ・ お客様向けアルコール消毒液の設置
- ・ 新型コロナウイルスの影響が続く状況でも安定した運行を維持していくとともに、利用回復を図るため、県と沿線市の協力で緊急支援を実施。

利用環境整備支援

駅の多言語表記、車両の多言語放送、サイクルトレイン整備：R 2年度に実施済み
駅の多言語放送、駅の無料Wi-Fi整備、キャッシュレス化：R 3年度に実施中
負担割合：国1/3 県1/3 市1/3

(2) 行政支援事業の進捗状況について

<令和3年度上半期実績>

設備更新

レール・まくら木・道床等の更新工事、法面補強工事、車両の改修などを施工中

[令和3年度上半期実績：661,110千円]

(内訳：国補助金245,870千円、県補助金415,240千円)

維持修繕

線路、電路及び車両の維持修繕として、駅舎・駅トイレ他修繕、ネットワーク設備定期点検、車輪修繕、車両検査・修繕などを実施

[令和3年度上半期実績：89,649千円](計画額：150,000千円以上)

福武線維持修繕費等補助金については、再建スキーム管理部会終了後に支払いをしている。

しかし、今年度は新型コロナウイルス感染症が収束せず、福武線の収入が大幅に減少しており、沿線3市の維持修繕費補助金の前倒し交付が無ければ維持修繕の事業が進められないことから、維持修繕等再建スキーム管理部会委員に了承を得た上で、補助金の概算払いを令和3年9月に実施している。このため、今年度第2回の再建スキーム管理部会において、その用途の確認を行った。

(3) 福井鉄道福武線の経営状況について

<令和3年度上半期の福武線運輸実績>(速報値)

[旅客人数] 861,325人(前年比121.2%)

[運輸収入] 141,661千円(前年比117.5%)などを報告

福井鉄道交通圏地域公共交通網形成計画 主要施策進捗状況

○ 通勤等の更なる利用促進のため、P&R駐車場の新設・増設(R3年度時点:15駅399台)
月平均利用台数 201台 / 399台(4~12月)




○ R3年4月 家久駅のP&R駐車場スペース増設・西鯖江駅のP&R駐車場供用開始

駅	収容台数	利用料	取組み状況
越前武生	5	一部無料	-
北 府	63	無 料	-
スポーツ公園	13	無 料	-
家 久	6	無 料	令和3年4月 増設
サントム西	10	無 料	-
西鯖江	14	無 料	令和3年4月 新設
水 落	80	無 料	-
神 明	15	一部無料	-
鳥羽中	5	無 料	-
三十八社	11	無 料	-
浅 水	42	一部免除	-
ハモニホール	38	一部無料	-
江 端	25	無 料	-
ベル前	50	一部無料	-
花 堂	22	無 料	-

越前武生、神明...定期券利用者、ハモニホール...定期券・回数券利用者、ベル前...定期券・回数券を提示してベル買物券3000円を購入した方
浅水...定期券をお持ちの方は免除

○ 主要駅(越前武生駅、北府駅、サンドーム西駅、西鯖江駅、神明駅、赤十字前駅、福井駅、田原町駅)をにキャッシュレス決済可能な自動券売機の導入

有人駅窓口(越前武生駅、神明駅、福井駅(ウェルカムセンター)、田原町駅)、電車内でのQRコード決済システム導入検討

実施状況	項目	取組み状況	写真(イメージ)
実施済	<ul style="list-style-type: none"> ・有人窓口のキャッシュレス化 	<ul style="list-style-type: none"> ○ 有人駅窓口(越前武生駅、神明駅、福井駅(ウェルカムセンター)、田原町駅)にクレジットカード、電子マネー(QUICPay、nanaco)対応可能なシステム導入 	
令和3年度実施	<ul style="list-style-type: none"> ・キャッシュレス決済可能な自動券売機 ・モバイルチケットシステム 	<ul style="list-style-type: none"> ○ 主要駅(越前武生駅、北府駅、サンドーム西駅、西鯖江駅、神明駅、赤十字前駅、福井駅、田原町駅)にキャッシュレス決済が可能な自動券売機の導入 ○ スマホ(アプリ)で企画乗車券購入、支払はクレジットで行うシステム導入 	
今後検討	<ul style="list-style-type: none"> ・QRコード決済システム 	<ul style="list-style-type: none"> ○ 有人駅窓口(越前武生駅、神明駅、福井駅(ウェルカムセンター)、田原町駅)にQRコード決済システム導入 ○ 電車内での運賃QRコード決済の導入 	 <p style="text-align: center;">参考例 参考例</p>

- 鉄道車両の省エネ化を推進
- その他、駅舎照明のLED化や変電所再編による電力系統効率化なども検討

項目	取組概要	写真
<p>880形 省エネ改修</p>	<p>内容: 880形3編成の省エネ改修 時期: R2(1編成実施済) R3(2編成実施中) 効果: 従前車両と比較し40%以上の 使用電力量削減を見込む</p>	 <ul style="list-style-type: none"> ・高効率空調に改修 ・LEDに改修 ・交流モータ化 ・主制御装置をVVVF化 ・回生ブレーキ導入 <p>880形</p>
<p>LRVへの 更新</p>	<p>内容: 880形をLRVに更新 時期: R3(計画・設計) R4(製造予定) 効果: 880形と比較し30%以上の 使用電力量削減を見込む</p>	 <p>過年度に導入したF1000形</p>

運賃以外の収入拡大の取組み

電車のラッピング広告の実施例（9編成中3編成を例示）



「がんばれ！！福井のアスリート」
(福井市)



(講談社)



(あんしん財団)

運賃以外の収入拡大の取組み

福井鉄道グッズのふるさと納税返礼品への登録

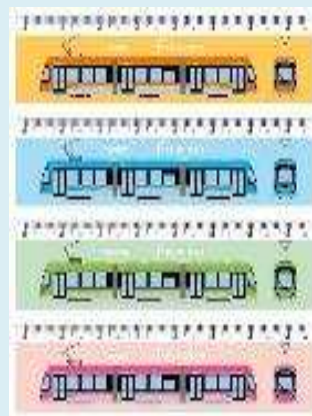


福鉄フクラムNゲージ鉄道模型セット



懐かしの福鉄グッズセット

福鉄グッズ新商品の販売(R3)



定規(FUKURAM)



クリアファイル(レトラム)



ミネラルウォーター

えちぜん鉄道・福井鉄道ふるさと納税記念品
共通1日フリーきっぷセットの登録(R3)



「えちぜん鉄道・
福井鉄道ふるさと納税記念品
共通1日フリーきっぷ」セット



ショルダーバック
(モハ203)



ミニトートバック
(FUKURAM)

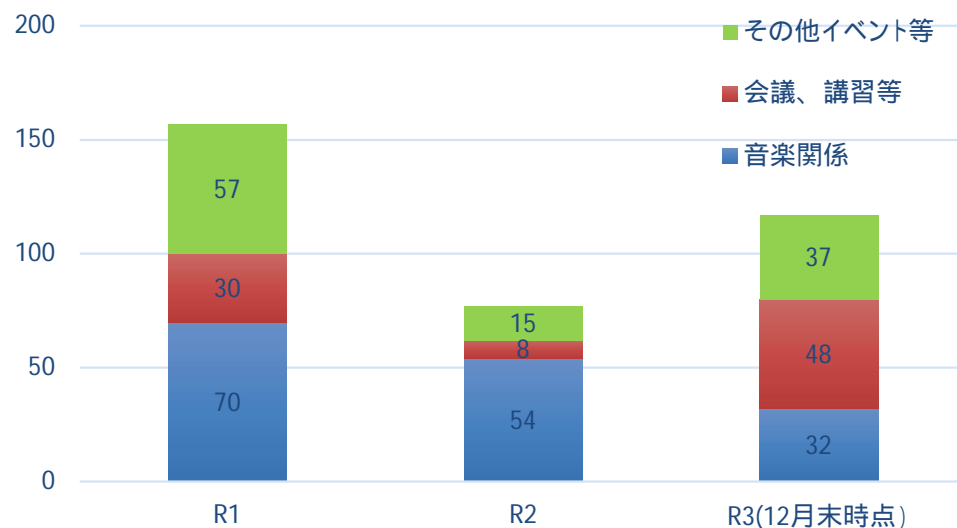
田原町ミュージアム(多目的スペース)や田原町駅広場を活用したイベント等の開催による
電車利用促進、にぎわいの創出

令和3年度 田原町ミュージアムの予約利用回数
(令和3年12月末時点)

音楽関係	32 回
会議、講習会等	48 回
その他(イベント等)	37 回
計	117 回



田原町ミュージアム 予約利用の推移



令和3年12月末現在の利用回数は、
新型コロナウイルス感染拡大の影響で
減少した昨年度と比較し、回復傾向にあ
る。
今後も、感染対策を徹底しながら、利
用回復を図っていく。

西鯖江駅付近を会場としたイベントの開催

令和3年度上半期は、新型コロナウイルスの感染拡大により鯖江市の下記イベントが中止となった。

- ・つつじまつり(5月)中止
- ・さばえ環境フェア2021(6月)中止
- ・さばえ食と健康・福祉フェア2021(10月)中止
- ・さばえものづくり博覧会2021(10月)中止

北府駅周辺でのイベント等の開催による電車の利用促進、交流人口の増加やにぎわいの創出

令和3年度12月末日現在で、新型コロナウイルスの感染拡大により越前市の下記イベントが中止となった。

- ・北府駅を愛する会による北府駅前イベント
(4、5、6、7、8月)

第10回ふくぶせんフェスタin北府駅は開催(10月31日)



取組み内容

- ・サイクルトレインの運行(R3)
- ・まちなか公共交通お買い物支援事業(R3)
- ・西武福井店で公共交通機関利用割引(100円券)
- ・福井鉄道・えちぜん鉄道×駅メモ キャンペーン(R3)
- ・福鉄公式YouTubeチャンネルの公開
- ・プレミア1日フリー乗車券割引キャンペーンの実施(R3)
- ・フクラムの貸切電車で出かけよう(R3.12.22～R4.2.27)



福鉄YouTubeチャンネル公開

サイクルトレイン
ヘッドマークイメージ

8 新型コロナウイルス対策追加事項（1）

○ 利用者に安心して福井鉄道をご利用いただけるように新型コロナウイルス感染症対策を実施

取組概要

- ・ SNSによる混雑情報の発信
- ・ 運行車両の換気
(770形、880形
...窓開放運行、抗ウイルス・抗菌フィルムを貼付)
(F1000形...換気装置常時稼働運行)
- ・ お客様向けアルコール消毒液の設置
(駅舎、車両)
- ・ 列車・駅構内の一斉消毒
- ・ 感染防止対策ポスターの掲示、放送案内(車両、駅)
- ・ 電車運転席ビニールカーテン設置



Twitterによる混雑率発信

8 新型コロナウイルス対策追加事項（2）

○ 新型コロナウイルスによる甚大な経営悪化を回避し、コロナの影響が続く状況でも安定した運行を維持していくとともに、利用回復を図るため、県と沿線市の総力で緊急支援を実施。

項目	取組概要	取組状況	負担割合
抗ウイルス抗菌加工	全車両、拠点駅への抗ウイルス抗菌加工	車両...全客車実施済 駅...主要駅実施済	国:1/2 県:1/2
運行継続特別支援	・コロナ禍の中でも運行を継続するために運行経費を一部支援 ・車両検査・修繕費を支援	R2年度実施 R3年度実施 R3年度実施	R2 県:1/2 市:1/2 R3 県:10/10 R3 3市:10/10
利用環境整備支援	利用者回復に向け、公共交通における旅行者の受入環境を整備	一部実施済	国:1/3 県:1/3 市:1/3



抗ウイルス抗菌加工の様子(フクラム)

利用環境整備支援の実施内容

- ・駅の多言語表記
 - ・車両の多言語放送
 - ・サイクルトレイン
- } R2実施済
- ・駅の多言語放送
 - ・駅の無料WiFi環境整備
 - ・キャッシュレス化
- } R3実施

目標1 地域の交通として利用しなくなる公共交通の実現

施策	実施内容	実施主体	実施スケジュール					令和3年度計画	令和3年度実績(12月時点)	
			H30	R1	R2	R3	R4			
駅やバス停へのアクセス環境の向上										
1 鉄道駅の新設	家久駅とサンドーム西駅間	福井鉄道 福井県	●●●●●●●●	●●●●●●●●	●●●●●●●●	●●●●●●●●	●●●●●●●●	●●●●●●●●	・最も新駅の利用が見込まれた県立武生商業高校が、丹南地区高校再編により廃校となるため、その跡地利用を注視	・最も新駅の利用が見込まれた県立武生商業高校が、丹南地区高校再編により廃校となるため、その跡地利用を注視
2 越前武生駅以南への延伸可能性研究	利便性向上のため、越前武生駅以南への延伸可能性を研究	福井鉄道 福井県 越前市	●●●●●●●●	●●●●●●●●	●●●●●●●●	●●●●●●●●	●●●●●●●●	●●●●●●●●	・現地調査結果をふまえ、引き続き課題解決に向け検討	・現地調査結果をふまえ、引き続き課題解決に向け検討
3 駅前線区間の快適性及び利便性の検証及び対応	駅前線区間の所要時間の緩和策として短絡線整備を検討・計画・整備 駅前線区間における、現状利用者等に対する快適性や利便性の検証が必要であり、結果に応じて必要な対応を推進	福井鉄道 福井県 福井市	●●●●●●●●	●●●●●●●●	●●●●●●●●	●●●●●●●●	●●●●●●●●	●●●●●●●●	・短絡線整備による影響や効果の検討	・短絡線整備による影響や効果の検討
4 パークアンドライド駐車場の整備等	パークアンドライド駐車場の新設、増設、舗装及び有料駐車場の無料化	福井鉄道 福井県 沿線市	●●●●●●●●	●●●●●●●●	●●●●●●●●	●●●●●●●●	●●●●●●●●	●●●●●●●●	・P & R利用チラシ作成配布 (R3.4) ・西鯖江駅のP & R駐車場新設 (R3.4) ・家久駅のP & R駐車場の増設 (R3.4) ・月平均利用台数 201台 / 399台 (4~12月)	・P & R利用チラシ作成配布 (R3.4) ・西鯖江駅のP & R駐車場新設 (R3.4) ・家久駅のP & R駐車場の増設 (R3.4) ・月平均利用台数 201台 / 399台 (4~12月)
5 駐輪場の整備改修	利便性向上のための駐輪場整備及び改修	福井鉄道 福井県 沿線市	●●●●●●●●	●●●●●●●●	●●●●●●●●	●●●●●●●●	●●●●●●●●	●●●●●●●●	・北府駅駐輪場増設の施工 (10台)	・北府駅駐輪場完成 (10 / 15)
6 駅待合環境の整備改修	利便性向上のため、駅トイレ等の整備及び改修	福井鉄道	●●●●●●●●	●●●●●●●●	●●●●●●●●	●●●●●●●●	●●●●●●●●	●●●●●●●●	・主要駅・観光拠点駅 多言語案内放送の導入 ・主要駅・観光拠点駅 無料WiFiサービスの提供	・主要駅・観光拠点駅 多言語案内放送開始 (R3.6) ・主要駅・観光拠点駅 無料WiFiサービスの提供開始 (R3.6) (6~12月利用回数 42,299回)
7 フィーダー交通の充実 (路線バス、コミュニティバス)	交通圏内を運行する路線バス、コミュニティバスのルート、運行形態等の見直し	福井県 沿線市町 バス事業者	●●●●●●●●	●●●●●●●●	●●●●●●●●	●●●●●●●●	●●●●●●●●	●●●●●●●●	・バス広域路線は、鉄道を幹線に位置付けて鉄道接続を重視した運行ダイヤを設定。低乗車時間帯(または運行する日)の本数を減便するなどして平均乗車密度の維持を図る。	・鉄道接続ダイヤの維持は行っているも沿線人口が減っていることから旅客人員が落ちた結果、平均乗車密度は低下した。
利用者ニーズに対応した乗り継ぎ等の利便性向上										
8 ICカードの導入の検討	乗り継ぎ等の利便性の向上を目指し、ICカード導入を検討	福井鉄道 バス事業者 福井県 沿線市町	●●●●●●●●	●●●●●●●●	●●●●●●●●	●●●●●●●●	●●●●●●●●	●●●●●●●●	・主要駅にキャッシュレス決済対応可能な自動券売機導入 ・モバイルチケットシステムの導入検討	・主要駅にキャッシュレス決済対応可能な自動券売機設置工事中 ・モバイルチケットシステムの導入に向け、新モビリティサービス推進事業補助金を交付決定し、えちぜん鉄道との共同調達により、業者を選定 ・バス乗車券の販売窓口(チケットセンター)をキャッシュレス決済対応可能とした。
9 運賃体系の総合的再構築	バスや電車の乗り継ぎなど、利用者ニーズに応じた運賃体系(企画乗車券等含む)の見直し	福井鉄道 バス事業者 福井県 沿線市町	●●●●●●●●	●●●●●●●●	●●●●●●●●	●●●●●●●●	●●●●●●●●	●●●●●●●●	・ふるさと納税返礼品として、平日でも利用できるえち鉄・福鉄共通フリーきっぷの取扱開始 (R3.4) ・プレミアム1日フリー乗車券割引キャンペーンの実施 (R3.4) ・ワンコインde乗車の実施 (R3.4) ・学生向けの専用定期キャンパス(路線別ではなく金額の範囲内なら乗り放題)を継続して発売している。	・ふるさと納税返礼品として、平日でも利用できるえち鉄・福鉄共通フリーきっぷの取扱開始 (R3.4) ・プレミアム1日フリー乗車券割引キャンペーンの実施 (R3.4) ・ワンコインde乗車の実施 (R3.4) ・学生向けの専用定期キャンパス(路線別ではなく金額の範囲内なら乗り放題)を継続して発売している。
10 利用者ニーズにあった運行ダイヤ等の見直し	利用者ニーズに即応し、定時性を確保する運行ダイヤや急行停車駅等の見直し、調整	福井鉄道 バス事業者	●●●●●●●●	●●●●●●●●	●●●●●●●●	●●●●●●●●	●●●●●●●●	●●●●●●●●	・新幹線開業時の福井駅、武生駅での北陸新幹線および並行在来線の相互の乗り継ぎ可能なダイヤ見直しの検討 ・現状、バスは鉄道軸を基本としたダイヤに設定している。 ・並行在来線との接続は、並行在来線のダイヤ公表を待って検討する。	・新幹線開業時の福井駅、武生駅での北陸新幹線および並行在来線の相互の乗り継ぎ可能なダイヤ見直しの検討 ・現状、バスは鉄道軸を基本としたダイヤに設定している。 ・並行在来線との接続は、並行在来線のダイヤ公表を待って検討する。
情報発信の充実										
11 携帯端末への情報提供	GPSを活用した高精度の位置情報の携帯電話を通じた提供	バス事業者	●●●●●●●●	●●●●●●●●	●●●●●●●●	●●●●●●●●	●●●●●●●●	●●●●●●●●	・検索サイトでの福鉄バスの運賃、経路、時刻表の検索稼働 ・鉄道ロケーションシステム導入に向けた検討	・Google、WESTERにて福鉄バスの運賃、経路、時刻表の検索を可能とした。 ・鉄道ロケーションシステム導入に向けて、県と鉄道3社で具体的な検討を実施
接客サービスの向上										
12 社員のマナー・接客サービスの再度徹底	利用者本位のサービスの向上	福井鉄道 バス事業者	●●●●●●●●	●●●●●●●●	●●●●●●●●	●●●●●●●●	●●●●●●●●	●●●●●●●●	・接客専門家による接客マナー講習会の開催 ・接客技術向上研修会の実施	・接客技術向上研修会の実施 ・添乗指導を行い且つドライブレコーダーを使っている指導を実施している。

目標2 安全・安心に利用できる公共交通の実現

施策	実施内容	実施主体	実施スケジュール					令和3年度計画	令和3年度実績(12月時点)
			H30	H31	R2	R3	R4		
安全で安心な公共交通の基盤づくり									
13	レール・分岐器の更新	レール・分岐器の更新	福井鉄道					・家久駅～サンドーム西駅間、サンドーム西駅～西鯖江駅間、水落駅～神明駅間、三十八社駅構内、三十八社駅～泰澄の里駅間のレール交換 ・家久駅、浅水駅構内分岐器の交換	・家久駅～サンドーム西駅間、サンドーム西駅～西鯖江駅間、水落駅～神明駅間、三十八社駅構内、三十八社駅～泰澄の里駅間のレール交換工事中 ・家久駅、浅水駅構内分岐器の交換工事中
14	変電所設備の更新	変電所の設備更新(受電設備、変圧設備等の交換)	福井鉄道					-	-
15	電路設備等の更新	電車線・柱等の更新	福井鉄道					・家久駅～花堂駅間の電車線の更新 ・西山公園駅～赤十字前駅間の木柱のCP柱更新	・家久駅～花堂駅間の電車線の更新工事中 ・西山公園駅～赤十字前駅間の木柱のCP柱更新工事中
16	線路・電路等維持修繕の実施	レール・マクラギ等の交換、電車線・通信線等の交換	福井鉄道					・神明南踏切軌道修繕、軌道線進路設定装置更新	・神明南踏切軌道修繕、軌道線進路設定装置更新工事中
17	車両更新	新型低床車両(LRV)の導入	福井鉄道					・新大型低床車両導入に向けた調整・検討	・新大型低床車両(LRT)の計画・設計
18		ノンステップバスの導入	バス事業者					順次入替え	・2台ノンステップバスに入替え(R3.12)
19	車両設備の更新	低床車両について、電動機、制御装置等の交換	福井鉄道					・880形(2編成)の省エネ改修の実施	・880形(2編成)の省エネ改修中
安全で快適な交通環境づくり									
20	交通マナー啓発活動	交通マナーや啓発活動の実施等	福井鉄道 バス事業者 福井県 沿線市					・踏切事故防止運動の実施(警察と合同) ・電車接触事故防止のための自動車ドライバーへのチラシ配布 ・交通安全県民運動での街頭チラシ配布(4/6、7/12、9/21、12/13) ・自動車衝突防止関係勉強会(道路、警察、鉄道)開催	・踏切事故防止運動の実施(警察と合同) ・電車接触事故防止のための自動車ドライバーへのチラシ配布 交通安全県民運動での街頭チラシ配布(4/6、7/12、9/21、12/13) ・自動車衝突防止関係勉強会(道路、警察、鉄道)開催(8/20)
安定した公共交通の経営基盤を支える体制づくり									
21		他鉄道事業者との車両部品等の共有化	福井鉄道					・軌道の設備投資において、えち鉄との資材共同調達、工事一括発注の実施	・軌道の設備投資において、えち鉄との資材共同調達(2件一括)、工事一括発注(4件一括)を実施
22	設備等の更新・維持等にかかる経費の縮減	検査業務のIT化等維持管理の省力化、電力スマート化による電力使用量の削減、運行車両数の見直し等	福井鉄道					・老朽化や劣化・損傷が進行した施設の総点検の検討 ・変電所再編に向けた検討 ・602形廃車の検討	・老朽化や劣化・損傷が進行した施設の総点検の検討 ・変電所再編に向けた検討 ・203形、602形廃車
23	駅管理業務の効率化	利用客サービス水準に対応した駅管理業務体制の見直し(人員の配置、有人時間帯等)によるコスト削減	福井鉄道					・主要駅・観光拠点駅にキャッシュレス決済対応可能な自動券売機を導入	・主要駅・観光拠点駅にキャッシュレス決済対応可能な自動券売機設置工事中
24	広告収入等の拡大	駅、電停、車両を対象とした広告スペースの提供、電車関連グッズの拡充、販売促進	福井鉄道					・電車のラッピング広告の実施(7編成) ・えちぜん鉄道・福井鉄道ふるさと納税記念品共通1日フリーきっぷセットの登録 ・新グッズの発売(マスク、200形ジグソーパズル)	・電車のラッピング広告の実施(9編成) ・えちぜん鉄道・福井鉄道ふるさと納税記念品共通1日フリーきっぷセットの登録 ・新グッズの発売(フクラム定規、クリアファイル、ミネラルウォーター、ショルダーバッグ、ミニトートバック)
25	設備更新費への支援	軌道整備、車両更新、変電所設備の更新等	福井県					・軌道・電気・車両関係の設備更新の他、防護設備に対して支援	・軌道・電気・車両関係の設備更新の他、防護設備に対して支援(R3福武線設備更新特別支援事業補助金交付決定(4/14))
26	新駅設置にかかる経費の補助	家久駅とサンドーム西駅間	福井県					・最も新駅の利用が見込まれた県立武生商業高校が、丹南地区高校再編により廃校となるため、その跡地利用を注視	・最も新駅の利用が見込まれた県立武生商業高校が、丹南地区高校再編により廃校となるため、その跡地利用を注視
27	パークアンドライド駐車場の整備等にかかる支援	パークアンドライド駐車場の整備等に対する支援	福井県					・更なるP&R駐車場整備に向けて、沿線市等関係機関と協議調整	・更なるP&R駐車場整備に向けて、沿線市等関係機関と協議調整
28	鉄道事業への再生可能エネルギー活用の検討	再生エネルギー、太陽光発電等の活用の検討	福井県					・880形(2編成)の改修による回生ブレーキの導入及び水力電気の使用	・880形(2編成)の改修による回生ブレーキの導入及び水力電気の使用に向け、対象車両の改修中
29	維持管理費への支援	線路・電路等維持管理費への支援	沿線市					・線路、電路、車両の維持修繕に対し支援を実施	・線路、電路、車両の維持修繕に対し支援を実施
30	沿線市による土地無償貸付	沿線市が鉄道用地を保有し、福井鉄道へ無料貸与	沿線市					・福武線鉄道用地の無償貸付け	・福武線鉄道用地の無償貸付け
31	バス路線維持への行政支援	欠損補助	福井県 沿線市町					・17市町のコミュニティバス等への補助(県) ・バス7事業者の路線バスおよび車両購入補助(県) ・路線バス等への補助(市)	・17市町のコミュニティバス等への補助(県) ・バス7事業者の路線バスおよび車両購入補助(県)

目標3 車に頼り過ぎない住みやすいまちづくりや広域観光と連携した公共交通の実現

施策	実施内容	実施主体	実施スケジュール					令和3年度計画	令和3年度実績(12月時点)	
			H30	H31	R2	R3	R4			
安定した公共交通の経営基盤を支える体制づくり										
32	福井駅を中心とした居住誘導	福井駅周辺エリアでの、住宅建設やリフォーム等への補助	福井市						・福井駅及びその他鉄道駅を中心とする居住環境再構築区域で住宅支援メニューを実施 建替住宅取得支援事業	・福井駅及びその他鉄道駅を中心とする居住環境再構築区域で住宅支援メニューを実施 建替住宅取得支援事業 補助実績 5件
33	越前武生駅周辺の居住誘導	越前武生駅を含めた中心市街地地区での、新築住宅の取得資金への利子補給等	越前市						・居住誘導のための補助を継続して実施	・新婚夫婦定住化支援事業(10千円/月) 5件 ・新住宅取得推進事業(最大1,400千円) 9件 ・子育て世帯定住化支援事業(10千円/月) 2件 ・空き家リフォーム支援事業(最大1,000千円) 3件 ・住宅団地等整備事業(最大5,000千円) 0件
34	福井駅前への店舗誘致	福井市中央1・3丁目でのリノベーションによる店舗等開業への経費補助	福井市						・「熱意ある創業支援事業補助」の実施	・「熱意ある創業支援事業補助」の実施 補助実績 0件
35	田原町駅を拠点としたにぎわいの創出	田原町駅周辺において、交流人口の増加やイベント等によるにぎわいの創出	福井市 鉄道事業者 自治会 地元商店街等						・福井市民文化祭および田原町商店街祭りと連携した田原町フェスタ等を実施 予定 新型コロナウイルスの影響で中止の可能性あり	・福井市民文化祭および田原町商店街祭りと連携した田原町フェスタ 中止 新型コロナウイルス感染拡大防止のため
36	西鯖江駅を拠点としたにぎわいの創出	つつじまつり、誠市など、西鯖江駅周辺で行われるイベントとの連携による交流人口の増加やにぎわいの創出	鯖江市 鯖江市商工会議所 鯖江公共交通振興会 等						・新型コロナウイルスの影響により、イベント開催は中止又は未定の状況 ・中止決定したイベント つつじまつり(5月) ・開催未定のイベント さばえ環境フェア2021(6月) さばえ食と健康・福祉フェア2021(10月)、 さばえものづくり博覧会2021(10月)	・つつじまつり(R3.5)中止 ・さばえ環境フェア2021(R3.6)中止 ・さばえ食と健康・福祉フェア2021(R3.10)中止 ・さばえものづくり博覧会2021(R3.10)中止 ・新型コロナウイルス感染拡大防止のため今後のイベント開催についても未定
37	北府駅を拠点としたにぎわいの創出	北府駅周辺において、交流人口の増加やイベント等によるにぎわいを図るため、鉄道ミュージアムや広場を整備	福井鉄道 越前市						・北府駅周辺での利用促進イベント ・ふくぶせんフェスタin北府駅 ・北府駅イルミネーション	・鉄道ミュージアム整備 広場整備に係る用地取得着手 200形車両展示場整備に伴う地質調査完了(9/24) 200形車両展示場実施設計完了予定(10/15) P&R駐車場整備設計着手(~12/10) 駐輪場完成予定(10/15) 200形車両補修に係るクラウドファンディング実施中 (10/21~1/18) ・イベント関係 北府駅前でのイベントは中止(4、5、6、7、8月) ふくぶせんフェスタin北府駅を開催(10/31)
まちづくりや観光との連携										
38	地域のまちづくり活動、教育活動等に対する公共交通利用促進	地域のまちづくり活動及び遠足等の教育活動等に公共交通機関を利用してもらうため、公民館等を通じ、フリーキップ等の利用セールス等を実施	福井鉄道 バス事業者 沿線市町						・サポート企業募集による鉄道利用者拡大 ・沿線市シルバー会合等でフリー乗車券チラシを配布 ・沿線自治会に電車利用チラシを回覧	・サポート企業募集による鉄道利用者拡大の内容検討 ・沿線市シルバー会合等でフリー乗車券チラシを配布 ・沿線自治会に電車利用チラシを回覧
39	公共施設(観光施設含む)との連携による利用促進	鉄道利用者に対する沿線公共施設利用料金の割引の検討	福井鉄道 福井県 沿線市町						・公共施設に福武線の利用案内チラシを設置	・公共施設に福武線の利用案内チラシを設置
40	鉄道文化財の保存、活用	北府駅周辺の登録有形文化財(北府駅本屋、バス旧車庫、車両工場)と合わせ、福井鉄道の200形車両を保存、活用し、観光の拠点としての魅力の増進	福井鉄道 福井県 越前市						鉄道ミュージアム整備 ・広場整備のための用地取得 ・車両展示場整備実施設計 ・車両展示場整備に伴う地質調査 ・広場整備工事 ・P&R駐車場整備工事 ・駐輪場整備工事	・鉄道ミュージアム整備 広場整備に係る用地取得着手 200形車両展示場整備に伴う地質調査完了(9/24) 200形車両展示場実施設計完了予定(10/15) P&R駐車場整備設計完了(12/10) 駐輪場完成予定(10/15) 200形車両補修に係るクラウドファンディング実施中 (10/21~1/18)
41	地域資源を活用したイベント・ツアー企画	電車沿線の歴史自然等と連携したイベント・ツアーの開催	福井鉄道 沿線市						・「まち歩き」企画の検討 ・イベント電車レトラムの運行再開	・「まち歩き」企画の検討 ・コロナの影響によりイベント電車レトラムの春季運行中止 (再開時期検討中)
42	ショッピングセンター・シティホテル等との連携	ショッピングセンター、商店街等と連携した企画の拡充、ホテルランチ(スイーツ)付1日フリー乗車券の販売促進や企画拡充	福井鉄道 福井県						・公共交通機関利用割引(100円券)(エコプロモーション西武)	・公共交通機関利用割引(100円券)(エコプロモーション西武))(3~5月) ・まちなか公共交通お買い物支援事業(割引券)(10/1~3/31)
43	県外観光利用者の増加を目的とした利用促進	福井鉄道イメージキャラクターの導入の検討	福井鉄道 福井県						・イメージキャラクターのデザインを公表予定	・イメージキャラクターのデザインの公表(11/29)

44	沿線観光・文化等施設情報の提供	地域のまちづくりや観光施設と連携した情報提供	福井鉄道 沿線市町							・「私と街とふくてつと」の改訂・発行	・「私と街とふくてつと」の改訂・発行の検討
45	野外学習等事業に対する運賃一部助成	線の高校生までを対象に、電車を利用して体験学習を行う場合に運賃補助	福井鉄道 沿線市							・福井鉄道福武線活性化連携協議会が野外学習事業等に係る運賃の一部を助成	・福井鉄道福武線活性化連携協議会が野外学習事業等に係る運賃の一部を助成
46	企画電車の充実	まちづくり会社等と連携した企画電車の創出	福井鉄道 沿線市							・サイクルトレインの運行 ・貸切電車のPR拡大	・コロナの影響によりサイクルトレインの運行中止 ・貸切電車のPR
47	レンタサイクルの拡充	観光まちづくりを促進させるために、主要な鉄道駅や施設への自転車の設置や継続的な維持管理	沿線市町							・レンタサイクル事業を継続して実施検討	・レンタサイクル事業を継続して実施(福井市、鯖江市、越前市観光協会)
48	企画乗車券の充実	観光まちづくりを促進させるために、主要な鉄道駅や施設への自転車の設置や継続的な維持管理	福井鉄道							・西武福井店公共交通機関利用割引(100円券) ・恐竜博物館セット券の発売 (電車一日フリーきっぷ+バス代金+博物館入館料)	・西武福井店公共交通機関利用割引(100円券) ・まちなか公共交通お買い物支援事業(割引券)(10/1~3/31) ・恐竜博物館セット券の発売の協議中 (電車一日フリーきっぷ+バス代金+博物館入館料) ・プログラムの貸切電車で出かけよう(12/22~2/27)
49	観光周遊バスの運行	観光スポットを巡回するバスの運行	バス事業者							各市町と連携して新たなバスツアー企画を検討 福鉄バスで、県内観光地を巡り、おすすめのスポット、お店を動画で撮影し、福鉄チューブ(YouTube)で配信を検討	・各市町と連携して新たなバスツアー企画を検討 ・11月から12月下旬まで敦賀駅・美浜駅からの三方五湖周遊バスを試験運行。越前かに解禁中に合わせて福井駅から越前海岸への直行バスを試験運行。 ・福鉄バスで、県内観光地を巡り、おすすめのスポットをお店を動画で撮影し、福鉄チューブ(YouTube)で配信 ・1月から2月下旬まで越前海岸から武生駅まで主要観光地を巡る定期観光バス、越前海岸(水仙ランド)を巡回する周遊バスをそれぞれ試験運行を開始
50	臨時バスの運行	フェニックスまつり(福井市)、つつじまつり(鯖江市)、武生菊人形(越前市)、越前陶芸まつり(越前町)等での臨時バス運行	バス事業者							・イベント時の臨時バス運行実施	・たけふ菊人形にて、日曜日シャトルバスを運行
51	バス観光を中心としたフリーキップ	鉄道とバスを乗継いで観光しやすいように、休日1日フリーキップ、海岸方面への2日間フリーキップの発行	バス事業者							・休日バス・フリーきっぷの販売	・引き続き、休日バス・フリーきっぷの販売
52	一押しバスツアーの運行	福井県内の観光地を巡るバスツアーの運行	バス事業者							各市町と連携して新たなバスツアー企画を検討 福鉄バスで、県内観光地を巡り、おすすめのスポット、お店を動画で撮影し、福鉄チューブ(YouTube)で配信	・各市町と連携して新たなバスツアー企画を検討 ・福鉄バスで、県内観光地を巡り、おすすめのスポット、お店を動画で撮影し、福鉄チューブ(YouTube)で配信 ・県内旅行を季節ごとに企画し募集販売中。 ・ふくいIdeお得キャンペーンを利用して割安な旅行商品を提供。
53	観光タクシーの運行	福井県内の観光地を巡るタクシーの運行	タクシー事業者							越前市の定額タクシー制度と、お奨めのお店を組み合わせたタクシーツアーを実施	・越前市の定額タクシー制度と、お奨めのお店を組み合わせたタクシーツアーを実施 ・ふくいIdeお得キャンペーンを利用して割安なランチタクシーの運行を開始した。

目標4 住民・行政・事業者が協働で利用促進する公共交通の実現

施策	実施内容	実施主体	実施スケジュール					令和3年度計画	令和3年度実績(12月時点)
			H30	H31	R2	R3	R4		
乗る運動や利用促進									
54	公共交通とまちづくりに向けた意識啓発と利用促進	福井鉄道感謝祭、まちフェス、カーフリーデー等の各種イベントに合わせて、公共交通とまちづくり事業を実施	市民団体、企業、福井鉄道、福井県沿線市						・カーフリーデーふくい2021を田原町駅前広場及び田原町ミュージアムで開催予定(R3.9) ・第10回ふくぶせんフェスタin北府駅を開催(10/31)
55	モビリティマネジメント	小学校等で公共交通に関する出前講座の実施、高校入学予定者へ公共交通情報の配布等	福井鉄道 福井県沿線市 サポート協議会						・公共交通に関するリーフレット等を小、中学生、高校生に配布 ・鉄道に関する授業及び乗車体験を実施予定
56	カーセーブデーの推進	毎週金曜日に公共交通機関による通勤の促進	福井鉄道 福井県沿線市						・企業、団体、行政にカーセーブデー参加を呼びかけ ・雑誌や各種イベントを活用し、公共交通機関等の積極的利用を呼びかけ ・企業、団体、行政に公共交通に関するリーフレットを配布
57	福鉄感謝祭の開催	鉄道の日(10月14日)に合わせたイベントの開催	福井鉄道						・第10回ふくぶせんフェスタin北府駅の開催
58	自動車免許返納者への外出支援	65歳以上の運転免許を自主的に返納した住民を対象に、地域のコミュニティバスの無料乗車券等の交付	沿線市町						・コミュニティバス無料乗車券等の交付実施
59	自動車免許返納者への外出支援の拡充の検討	65歳以上の運転免許返納者に、電車利用券配布の検討	沿線市						・乗車券引換えを継続して実施 ・希望者に2千円分の乗車券引換券を提供(利用者数:9人)(福井市)

60	通学支援補助	通学用の電車・バス定期券の購入補助	池田町 南越前町、越前町							<ul style="list-style-type: none"> 池田町：20歳になる年度まで 通学定期券の9割を助成、21歳になる年度以降 通学定期券の3割を助成 南越前町：正規の運賃によるが、最大で年間88,500円を助成 越前町：通学のため定期券を購入する高校生の保護者への補助制度指定する高校等までの、路線バスと電車の定期券購入額に対するもので、自己負担の上限が5,000円/月とし、5,000円/月を超えた部分を町が負担する。 	<ul style="list-style-type: none"> 池田町：申請件数56件、申請人数23人、助成額3,181千円 南越前町：申請人数5人 越前町：申請人数292人、補助総額42,348千円
61	法人利用の促進	沿線事業所への電車利用の働きかけ及び沿線企業へのセールス訪問を毎年実施	福井鉄道							<ul style="list-style-type: none"> コロナ終息状況を踏まえサポート企業募集を実施予定 	<ul style="list-style-type: none"> コロナの影響によりサポート企業募集を中断
地域住民との連携											
62	駅の美化運動	駅や鉄道敷きへの花植え等による美化運動の継続	福井鉄道、福井県、沿線市、自治会、市民団体							<ul style="list-style-type: none"> 継続した花植え、清掃活動等美化運動の実施 	<ul style="list-style-type: none"> 継続した花植え、清掃活動等美化運動の実施
63	地域イベントとの連携強化	沿線地域で開催されるイベントと公共交通利用との連携	福井鉄道 沿線市							<ul style="list-style-type: none"> 新型コロナウイルス感染拡大の影響により急行臨時列車を中止 	<ul style="list-style-type: none"> 新型コロナウイルス感染拡大の影響により急行臨時列車を中止
64	沿線サポート団体等との連携強化	サポート団体等との連携を強化し、利用促進に向けた取組みを実施	福井鉄道 沿線市							<ul style="list-style-type: none"> サポート団体と連携したイベントの開催 恒例企画の見直しや新たな企画の検討等 	<ul style="list-style-type: none"> サポート団体と連携したイベントの開催 第10回ふくぶせんフェスタin北府駅を開催(10/31)(越前市) (新型コロナウイルス感染拡大防止のためイベント中止)(福井市、鯖江市)

その他の取組み

施策	実施内容	実施主体	実施スケジュール					令和3年度計画	令和3年度実績(12月時点)
			H30	H31	R2	R3	R4		
利用促進	小学生向け夏休み企画、プレミアフリー乗車券の利用促進	福井鉄道						<ul style="list-style-type: none"> 夏休み企画としてフクラムベークラフトをプレゼント(小学生以下対象) プレミアフリー乗車券購入者に鉄カード、除菌シートをプレゼント 	<ul style="list-style-type: none"> プレミアフリー乗車券購入者にアルコール消毒液をプレゼント
新型コロナウイルス対策	新型コロナウイルス感染拡大対策を実施し、利用者に安心して鉄道を利用できる環境を整備	福井鉄道 福井県						<ul style="list-style-type: none"> 車両に抗ウイルス・抗菌フィルムを貼付 車両、駅にアルコール消毒液を配置 車両、駅を定期的にアルコールで拭き掃除をすることで消毒実施 通勤、通学ラッシュ時における車両混雑率のTwitterでの発信 車両換気運転の実施(770形と880形:運転台席窓開による換気 フクラム:換気装置を稼働し換気) 減便せずに平常運行 	<ul style="list-style-type: none"> 車両に抗ウイルス・抗菌フィルムを貼付(R3.6) 車両、駅にアルコール消毒液を配置 車両、駅を定期的にアルコールで拭き掃除をすることで消毒実施 通勤、通学ラッシュ時における車両混雑率のTwitterでの発信 車両換気運転の実施(770形と880形:運転台席窓開による換気 フクラム:換気装置を稼働し換気) 減便せずに平常運行
	新型コロナウイルス感染拡大の影響の中でも運行を継続するために運行経費を支援	福井県 沿線市						-	<ul style="list-style-type: none"> 令和元年度比の利用者減分を補填するための予算を確保(県)
	新型コロナウイルス感染拡大影響の中でも安定した運行を継続するために、車両検査・修繕費を補助	沿線市						-	<ul style="list-style-type: none"> 車両検査・修繕費補助金の予算を確保し、交付決定(沿線3市)
地域公共交通利用環境整備支援	利用者回復に向け、公共交通における旅行者の受入環境を整備	福井県 沿線市						<ul style="list-style-type: none"> 主要駅・観光拠点駅 多言語案内放送の導入 主要駅・観光拠点駅 無料WiFiサービス提供 主要駅・観光拠点駅 キャッシュレス決済対応可能な自動券売機の導入 	<ul style="list-style-type: none"> 主要駅・観光拠点駅 多言語案内放送開始(R3.6) 主要駅・観光拠点駅 無料WiFiサービス提供開始(R3.6) 主要駅・環境拠点駅 キャッシュレス決済対応可能な自動券売機の設置工事中
オリンピック・パラリンピック関係	東京オリンピックパラリンピック大会の開催に合わせ、車両に地元選手のフルラッピングやポスター掲示を行う。	福井市						ラッピング期間(予定)令和3年7月中旬～11月末頃(フクラム)	ラッピング期間令和3年7月18日～令和4年1月17日(フクラム)

国への要望の実施について

1 要望の経緯

福井鉄道は、新型コロナウイルス感染症の影響により、厳しい経営状況となっているが、令和3年度の当初予算では、鉄道の安心・安全な運行に不可欠な車両関係の大規模修繕(車両検査・車両修繕)費用について、国費が補助されなかった。

また、令和3年1月の大雪にかかる除雪や、同年3月にえちぜん鉄道小舟渡駅で起こった土砂災害の影響による代行バスなどに多額の経費がかかったが、このような経費は、国の補助制度の対象外となっている。

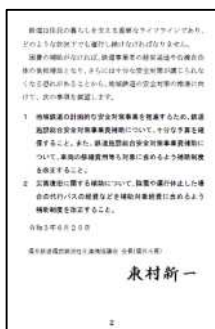
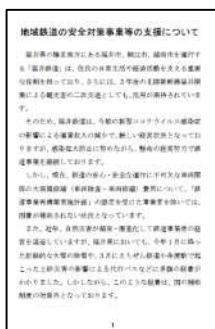
そのため、福井鉄道福武線活性化連携協議会及びえちぜん鉄道活性化連携協議会から国土交通省等に対して、要望を実施した。

2 要望日及び要望先

- ・令和3年6月29日 国土交通省中部運輸局
- ・令和3年7月7日 国土交通省、福井県選出国會議員

3 要望事項

- ・地域鉄道の計画的な安全対策事業を推進するため、鉄道施設総合安全対策事業費補助について、十分な予算を確保すること。また、鉄道施設総合安全対策事業費補助について、車両の修繕費用等も対象に含めるよう補助制度を改正すること。
- ・災害復旧に関する補助について、除雪や運行休止した場合の代行バスの経費などを補助対象経費に含めるよう補助制度を改正すること。



福井鉄道交通圏地域公共交通計画の策定について(案)

(1) 計画の概要

現行計画

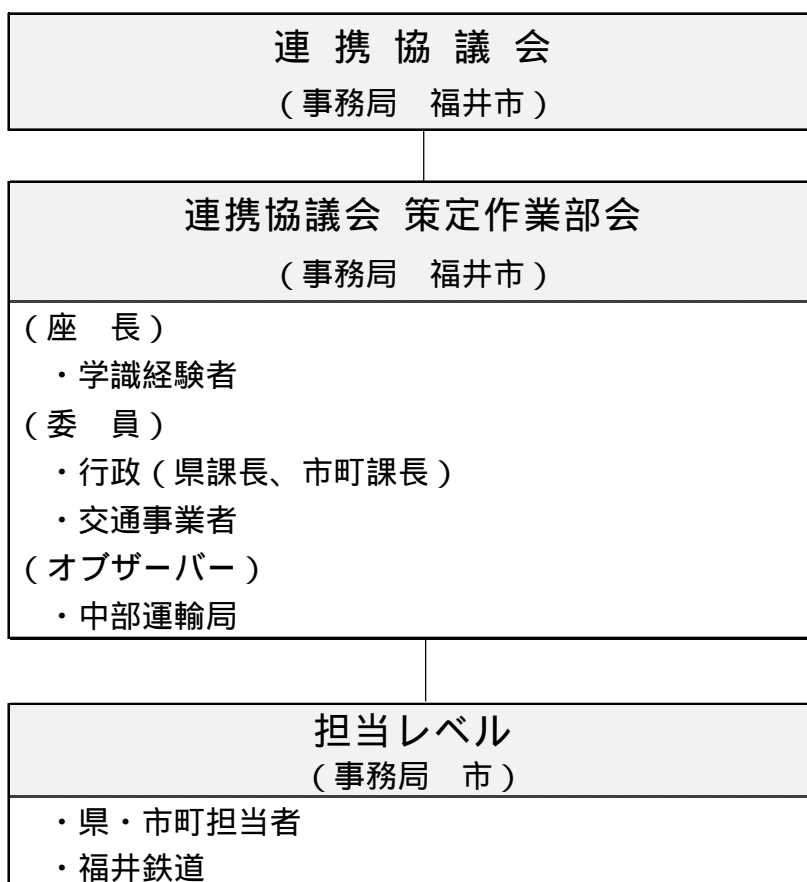
名称：福井鉄道交通圏地域公共交通網形成計画

期間：平成30年度～令和4年度

地域公共交通計画

- ・ 策定の主旨：福井鉄道福武線を軸とした公共交通の施策等を位置づけ、地域公共交通の活性化を推進する
- ・ 計画期間、内容について、令和4年度に作業部会を立ち上げ策定網形成計画から地域公共交通計画へ（地域公共交通活性化再生法の改正（令和2年11月））

(2) 計画の検討体制(案)



[計画の検討スケジュール](案)

令和 3年度	3月～	勉強会を適宜開催
令和 4年度	5月	公共交通計画策定に関する業務委託
	6月～	連携協議会作業部会を適宜開催（3回程度） 担当レベルの勉強会を開催 （現状・課題、成果指標、利用促進策等について協議）
	12月	公共交通計画(素案) パブリックコメント
	2月	連携協議会（公共交通計画(案)の承認）
	3月	公共交通計画（案）国提出