

## 報告2： 桜ヶ丘団地線の経路変更について

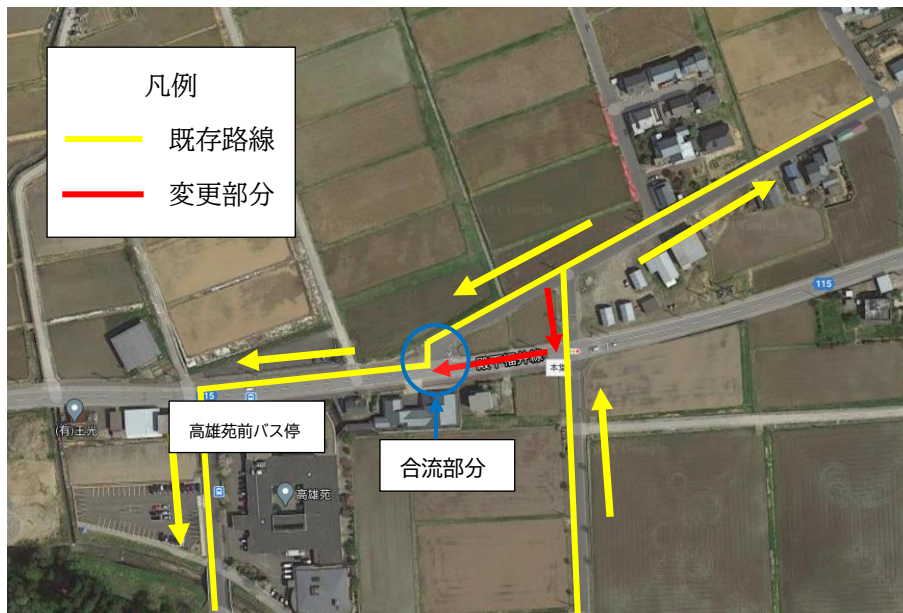
本堂から高雄苑前バス停に向かう際、信号のない合流がある。その合流部分が危険であるため、本堂交差点の信号機を右折して高雄苑前バス停に向かうよう事業計画を変更する。

## 1 対象路線

桜ヶ丘団地線

※福井駅～桜ヶ丘団地～福井駅(循環)、1日6便(平日) 1日5便(土日)

## 2 変更内容



## 3 実施日

令和3年12月1日(水)

## 4 その他

- ・停留所の位置、ダイヤ、運賃等には変更なし
- ・経路に支障がないことを福井警察署に確認済み