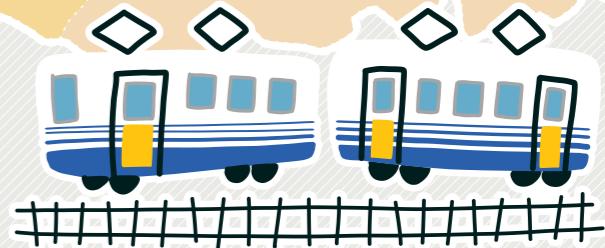


ふくい の電車・バス 乗り方ガイド

便利で安心な電車やバスを
利用してみよう！



※路線バスは主要な幹線のみ記載しています。 ふくい嶺北連携中枢都市圏

新型コロナにうつらない、 うつさないために、今、できること。 バス・電車・タクシーは、 この3つをみんなで守れば 感染リスクはほとんどありません！



1 常に しっかり 換気!

これで(広義の)「空気感染」
リスクはほぼゼロ!

2 「目・鼻・口」は 何が何でも 触らない!

これで「接触感染」リスクは
ほぼゼロ!

3 お静かに…。 話すなら 小聲で「マスク」!

これで「飛沫感染」させる
リスクはほぼゼロ!

※身体が密着する程の「満員車両」は「換気・咳エチケット」の徹底が困難となり得ますのでお避け下さい。
もちろん、「咳エチケット」も大切です。★咳やくしゃみは手でおさえず、上着の内側や袖(そで)で覆いましょう。

発行:一般社団法人日本モビリティ・マネジメント会議(JCOMM)

時刻表、路線図や運休・減便についてなどの
最新情報が確認できます。



Google mapでの 経路検索方法 (京福バスHP)

※各市町村のコミュニティバスは
未対応の場合がございます。

- 1 Googleマップ
アプリを開き、
経路を選びます
- 2 出発地と
目的地を
選んで下さい
- 3 詳細も
ご覧いただけます

電車やバスがお得に利用できる
便利なサービスもあります。

◎詳しくは各事業者ホームページ等にてご確認ください。

お問い合わせ先

京福バス ……0776-57-7700	あわら市(市民生活部生活環境課) ……0776-73-8017	勝山市(総務部観光政策課) ……0779-88-8104
福鉄バス ……0778-21-0703 (土日祝日休)	池田町(総務財政課) ……0778-44-8003	坂井市(総合政策部公共交通対策課) 0776-50-3077
JR西日本(お客様センター) ……0570-00-2486	永平寺町(総務課公共交通対策室) ……0776-61-3941	鯖江市(総務部総合交通課) ……0778-51-2200
えちぜん鉄道 ……0120-840-508	越前市(企画部総合交通政策課) ……0778-22-3704	福井市(都市戦略部地域交通課) ……0776-20-5138
福井鉄道(越前武生駅) ……0778-22-0617	越前町(企画財政課公共交通対策室) ……0778-34-8722	南越前町(観光まちづくり課) ……0778-47-8013
すまいるバス(まちづくり福井線) 0776-30-0330	大野市(くらし環境部 交通住宅まちづくり課) 0779-64-4815	[50音順]

鉄道の乗り方

HOW TO RIDE THE TRAIN



Step.1

まず行き先を確認しましょう

駅にある路線図、運賃表や各鉄道のホームページにて時刻・運賃の確認をしましょう。

0	10	20	30	40	50	60	70	80	90	100
1	2	3	4	5	6	7	8	9	10	11
12	13	14	15	16	17	18	19	20	21	22
23	24	25	26	27	28	29	30	31	32	33
34	35	36	37	38	39	40	41	42	43	44
45	46	47	48	49	50	51	52	53	54	55
56	57	58	59	60	61	62	63	64	65	66
67	68	69	70	71	72	73	74	75	76	77
78	79	80	81	82	83	84	85	86	87	88
89	90	91	92	93	94	95	96	97	98	99
100	101	102	103	104	105	106	107	108	109	110

- 644 三國港
- 643 三國
- 642 三國神社
- 641 氷原
- 640 あわら湯のまち
- 639 湯田
- 638 本庄
- 637 大野
- 636 下具原こまゆ
- 635 西長田ゆりの里
- 634 西春江ハートピア
- 633 本郷丸エンゼルランド

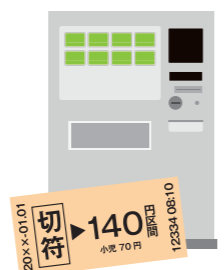
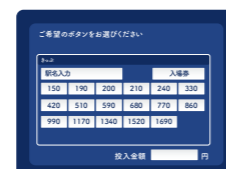
Step.2

切符を買きましょう

駅で買える場合

券売機で切符を買きましょう

運賃を確認して切符を買きましょう。



駅で買えない場合

整理券をとりましょう

無人駅など切符が買えない駅では、電車に乗ってから整理券を取りましょう。



JR北陸本線では便利なICカード「ICOCA」も利用可能です。



Step.3

改札を通りましょう

自動改札や有人・無人改札など各鉄道会社、駅により改札の種類が異なります。

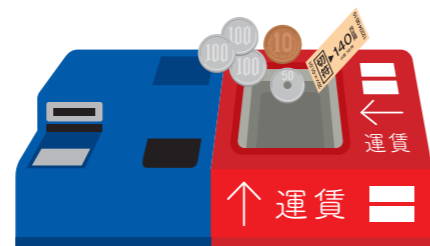
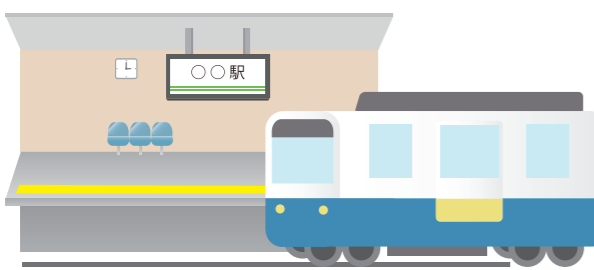
Step.5 電車を降りましょう

電車を降りたら、駅員に切符を渡します。駅員がいない駅で降りる時は電車を降りる前に一番前のドアまで行って車内の運賃箱に切符を入れます。切符を買っていない場合は整理券と運賃を入れます。

Step.4

電車に乗りましょう

目的のホームに着いたら、黄色の線の内側でお待ちください。電車が到着したら車両前方の方向幕で行き先を確認してから乗りましょう。



◎この乗り方は一例です。詳しい乗り方は各鉄道事業者にお問い合わせ、またはホームページにてご確認ください。

バスの乗り方

HOW TO RIDE THE BUS



Step.1

バス停で行き先を確認しましょう

バスの行き先や経由先はバス停の路線図やバスの正面上部や横側に表示しています。

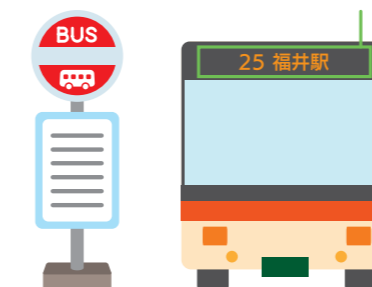


京福バス路線図 福鉄バス路線図

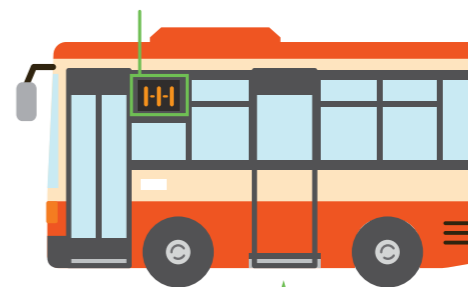
Step.2

後ろのドアから乗りましょう

後ろのドアから乗りましょう。乗るときにドアそばにある整理券を取りましょう。



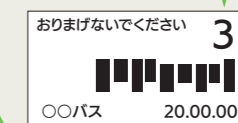
行き先はここを確認しましょう



乗車口



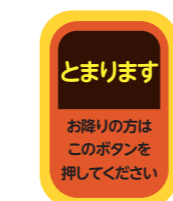
整理券番号



Step.3

バスを降りるまえに

目的のバス停のアナウンスがあったら降車ボタンを押しましょう。



次前は

〇〇次前は

Step.4

運賃を確認しましょう

降車バス停に着くまでに、車内前方にある掲示板にて整理券番号で運賃を確認しましょう。

福井駅					次とまります						
0	1	2	3	4	5	6	7	8	9	10	11
480	430	380	380	310	260	170	170	170	170	16	17
12	13	14	15	16	17						

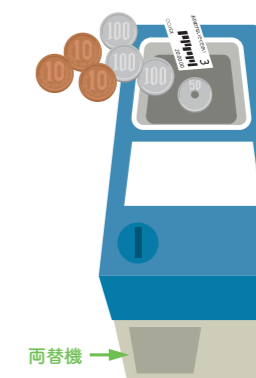
整理券番号の運賃を掲示板で確認



例)運賃380円になります

Step.5 運賃を支払い降車

バスが停車したら運転手横の運賃箱に整理券と一緒にお金を入れ前のドアから降車しましょう。



おつりではないので両替機を使いましょう



◎この乗り方は一例です。各運営事業者では乗り方・降り方が異なる場合があります。詳しくは各運営事業者にお問い合わせ、またはホームページにてご確認ください。